

1. Phạm vi áp dụng:

- ✓ Sử dụng cho công tác lắp đặt đầu phun chữa cháy (Sprinkler) hướng lên, hướng xuống, gắn tường.

2. Các tài liệu tham khảo:

- ✓ Tiêu chuẩn TCVN 6379 - 1998 – Thiết bị chữa cháy, trụ nước chữa cháy, yêu cầu kỹ thuật;
- ✓ Tiêu chuẩn TCVN 7435-1:2004 – Bình chữa cháy xách tay và xe đẩy chữa cháy.

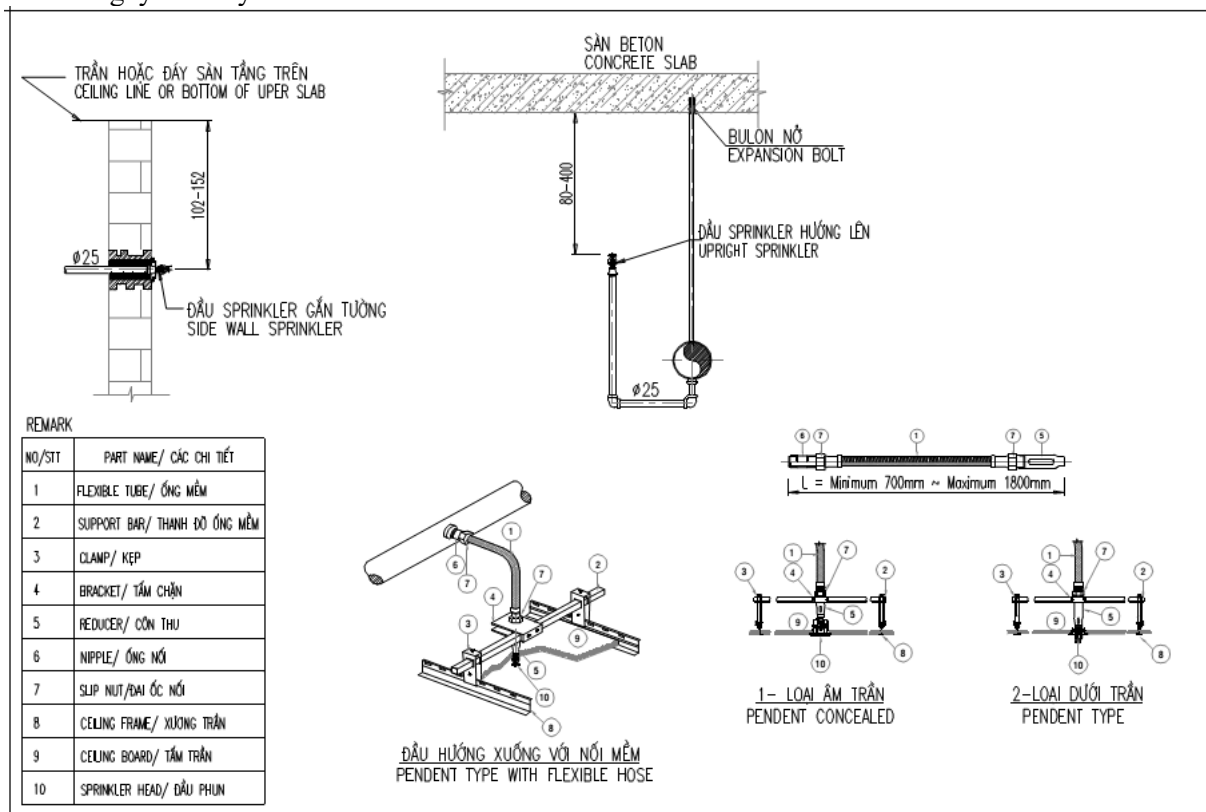
3. Cách lắp đặt:

3.1. Công tác chuẩn bị :

- ✓ Bản vẽ thi công được CĐT phê duyệt;
- ✓ Vật tư, phụ kiện tuân thủ theo trình duyệt vật tư đã được CĐT phê duyệt;
- ✓ Kiểm tra mặt bằng thi công;
- ✓ Kiểm tra chất lượng phụ kiện, không bị lỗi;
- ✓ Chuẩn bị đầy đủ các dụng cụ cần thiết để lắp đặt.

3.2. Công tác lắp đặt:

- ✓ Đầu phun chữa cháy phải lắp đặt đúng chủng loại đã được phê duyệt cho từng khu vực có cấp độ nguy cơ cháy khác nhau.

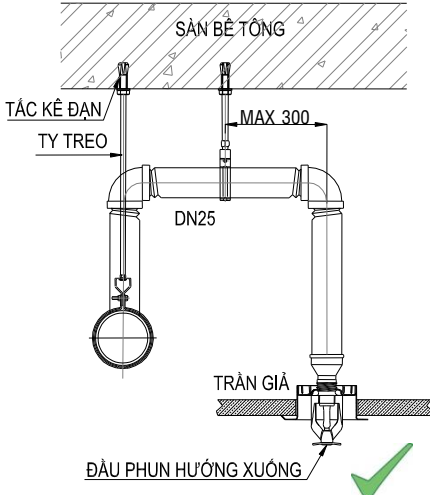
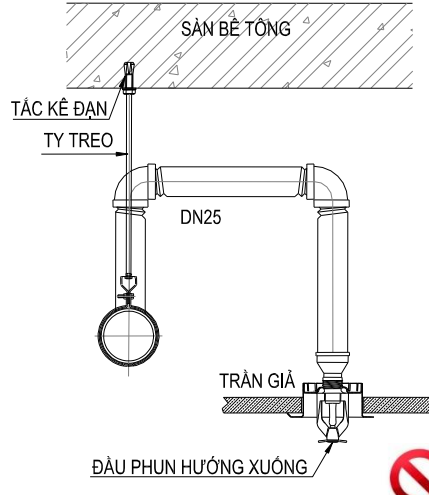


4. Quy trình lắp đặt:

- ✓ Tham khảo tài liệu hướng dẫn lắp của nhà sản xuất cho từng chủng loại đầu phun;
- ✓ Định vị vị trí đầu phun dựa trên bản vẽ kiến trúc;
- ✓ Lắp đặt ống mềm từ ống nhánh kết nối với đầu phun xuống;
- ✓ Cố định giá đỡ đầu phun vào khung xương trần;
- ✓ Cân chỉnh vị trí, lắp nắp đậy (đầu phun âm trần) hoặc phụ kiện đầu phun;
- ✓ Nghiệm thu nội bộ và Nghiệm thu cùng TV & CĐT.

Đầu phun hướng lên lắp đúng	Đầu phun hướng lên lắp sai	Lưu ý
		<p>-Hình bên phải không có giá đỡ và khoảng cách từ đầu phun đến sàn nhỏ hơn cho phép.</p>

Đầu phun hướng xuống loại giấu trần lắp đúng	Đầu phun hướng xuống loại giấu trần lắp sai	Lưu ý
		<p>- Hình bên phải không có giá đỡ cho đường ống ra đầu phun.</p>

Đầu phun hướng xuống lắp đúng	Đầu phun hướng xuống lắp sai	Lưu ý
		<p>Hình bên phải không có giá đỡ cho đường ống ra đầu phun.</p>

Ống nhánh với gói support là gói đỡ	Ống nhánh với support là giá đỡ
